

# FISHER & PAYKEL

## 衣物护理解决方案

---

干衣机安装

DH9060H1、DH9060HG1、DH9060HL1 和  
DH9060HLG1 型号

安装指南

CN

## 所需零部件

---

### ..... 工具 .....

#### 不随附

- 美工刀
- 十字螺丝刀
- 水平仪

### ..... 零部件 .....

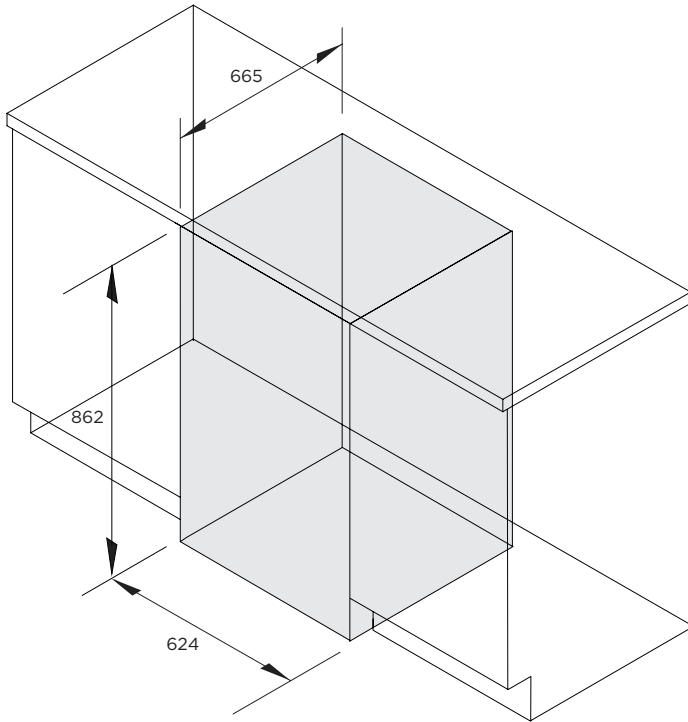
#### 随附

- 1x Y 型接头
- 1x 直管
- 1x 冷水软管
- 1x 鞋架
- 3x 备用冷凝器泡沫过滤器
- 1x 排水管延长件（仅限有显示屏型号）

## 查看您的产品规格



关于完整的产品、安装柜和维修规格，请参阅《规划指南》。  
要查看《规划指南》，请扫描二维码或访问  
[fisherpaykel.com/cn/zh\\_CN/specify](https://fisherpaykel.com/cn/zh_CN/specify)。按电器类型、  
产品名称或型号代码搜索。



## 在安装之前



[fisherpaykel.com/cn/zh\\_CN/specify](https://fisherpaykel.com/cn/zh_CN/specify)

1. 确保满足安装柜和维修规格并考虑间隙。  
请参阅《规划指南》。



2. 确保地面平整且干净，并有独立的安装空间。



3. 确保安装后仍能对电源进行操作，以便将来对产品进行维护。  
检修孔应光滑，并在需要时安装索环。  
更多详情，请参阅《规划指南》的维修部分。

## 打开包装



1. 剪开包装箱顶部的包装带和印刷的线条。提起并拆除。丢弃运输固定架和角柱。拆下滚筒和底部垫塞物上的所有包装材料和配件。



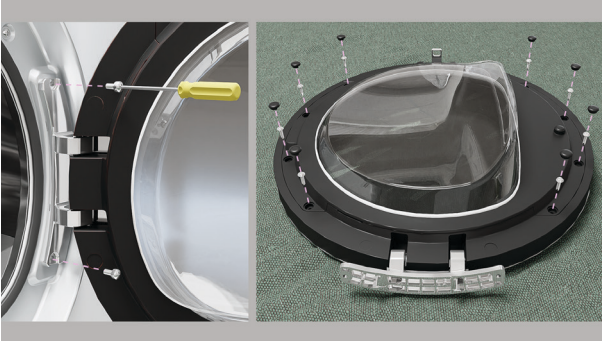
2. 妥善处置包装材料。



3. 首先保护地面，再将干衣机放置在尽可能靠近安装位置，确保留有足够可用工作空间。

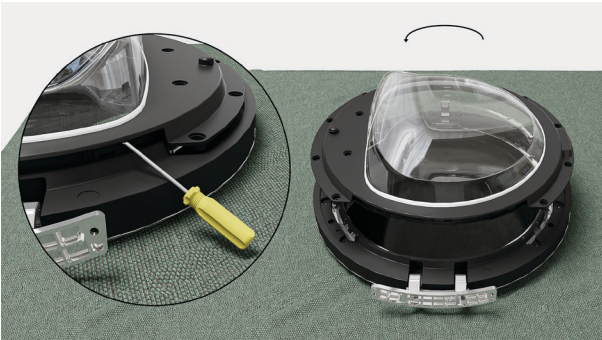
## 翻转机门（可选）

干衣机门具有可逆铰链和门门配件，可根据需要切换为向左或向右打开。



1. 松开铰链，取下门，将其面朝下放在受保护的表面上。

卸下内门法兰上的塞子（× 8），然后卸下螺丝。



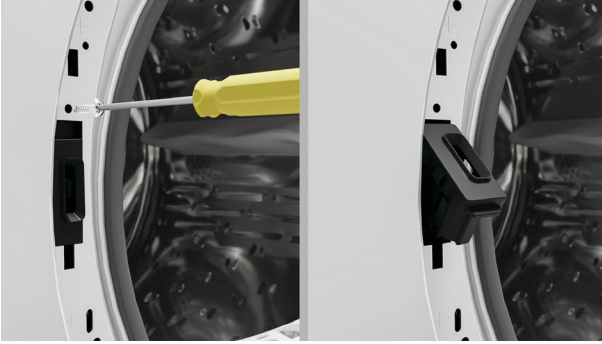
2. 将平头螺丝刀插入检修槽，撬开内门。将门旋转 180 度并安装回原位。

在门的两侧交替重新装上螺丝。更换塞子。



3. 拧松干衣机门锁盖，以检修门锁。

## 翻转机门（可选）



4. 拧松门锁，然后滑动即可拆下。



5. 旋转门锁并将其插入干衣机的另一侧。用螺丝固定。  
使用锁盖螺丝重新安装和固定门锁盖。



6. 重新安装门铰链并用铰链螺丝固定。

## 水平仪



1. 调整支脚，直至干衣机从前到后、从角到角保持水平。



2. 将干衣机移到最终位置，留出所需的间隙。



3. 重新检查干衣机是否处于水平，然后从安装柜中移出以完成连接步骤。



## 连接电缆和软管



[fisherpaykel.com/cn/zh\\_CN/specify](https://fisherpaykel.com/cn/zh_CN/specify)

1. 请参阅《规划指南》获取完整的服务信息。

电源：220 - 240V，50Hz

工作电流：10A

插座：3 脚接地型

随附：软管

压力：50KPa (7psi) - 1MPa (150psi) 最低 6 升/分钟。



2. 可选：

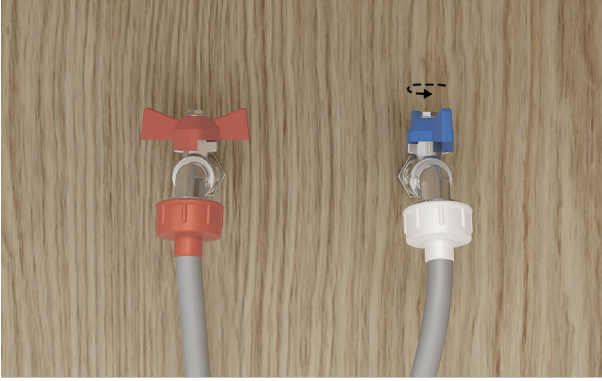
如果干衣机可以连接到排水管，请安装排水管延长件。



3. 将冷水软管的弯角端连接到干衣机。

如有必要，可以互换洗衣机和干衣机冷水软管。

## 连接电缆和软管



4. 关闭洗衣机的冷水龙头，然后解开水龙头末端的洗衣机冷水软管。



5. 将洗衣机和干衣机的直向端连接到随附的 Y 型接头的顶部。



6. 将干衣机直管连接到 Y 型接头的底部。

## 连接电缆和软管



7. 将干衣机部分推入安装柜。



8. 将电源线和软管穿过检修孔。  
确保安装后仍能对电源进行操作，  
以便将来对产品进行维护。



9. 将冷水软管连接到冷水龙头，  
然后打开水龙头。

## 连接电缆和软管



### 10A. 立管安装

将排水管穿过导轨并放入立管中。  
确保最多 20mm 的软管停留在立管中。



### 10B. 下水管安装

从下水管连接处取下堵头。  
将排水管穿过套管并放入下水管。  
使用软管夹固定。



11. 连接电源线并检查产品是否接通电源。

## 安装干衣机



1. 将干衣机推入安装柜。

注意不要损坏软管或电源线。



2. 检查对齐情况，确保所需的间隙。根据需要进行调整。

**FISHERPAYKEL.COM**

© Fisher & Paykel Appliances 2024 保留所有权利。

本指南所述的型号并非在所有市场上销售，随时会有变动。

本指南所述的产品规格适用于截至发行日所销售和描述的特定产品型号。本公司秉承不断改进产品之政策，上述规格可能随时会有变动。

如要详细了解本国销售的型号和规格，请访问公司网站，也可以联系当地的 Fisher & Paykel 经销商。

**431974A 04.24**