

PERCOLATEUR COMPAGNON
ACCESSOIRE ENCADREMENT 30 POUCES

CA

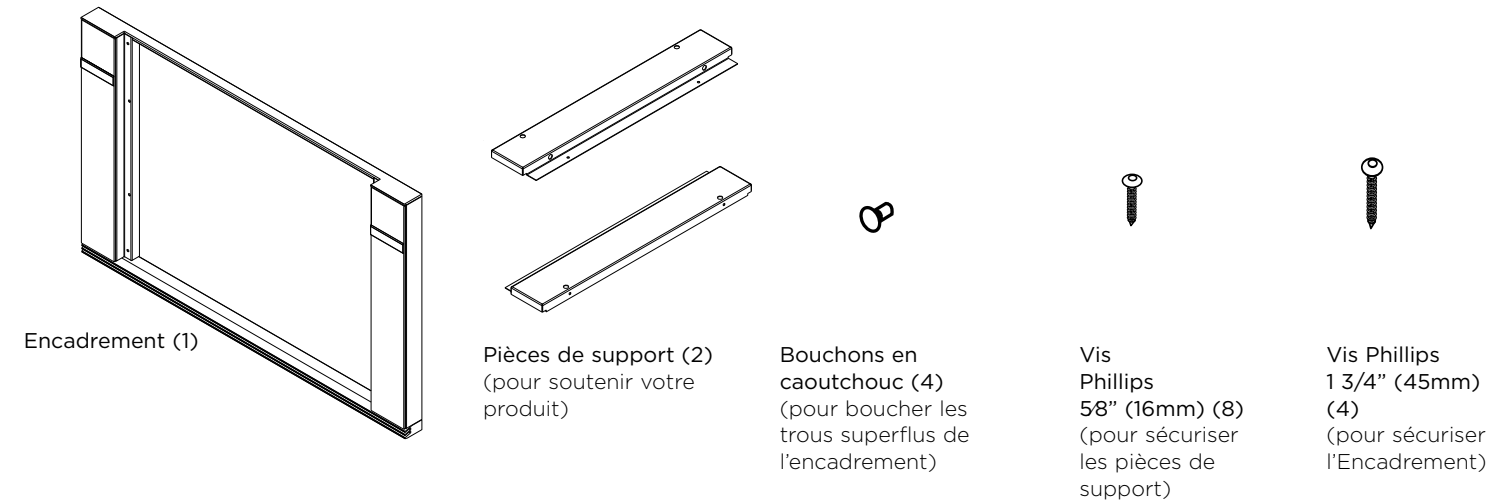
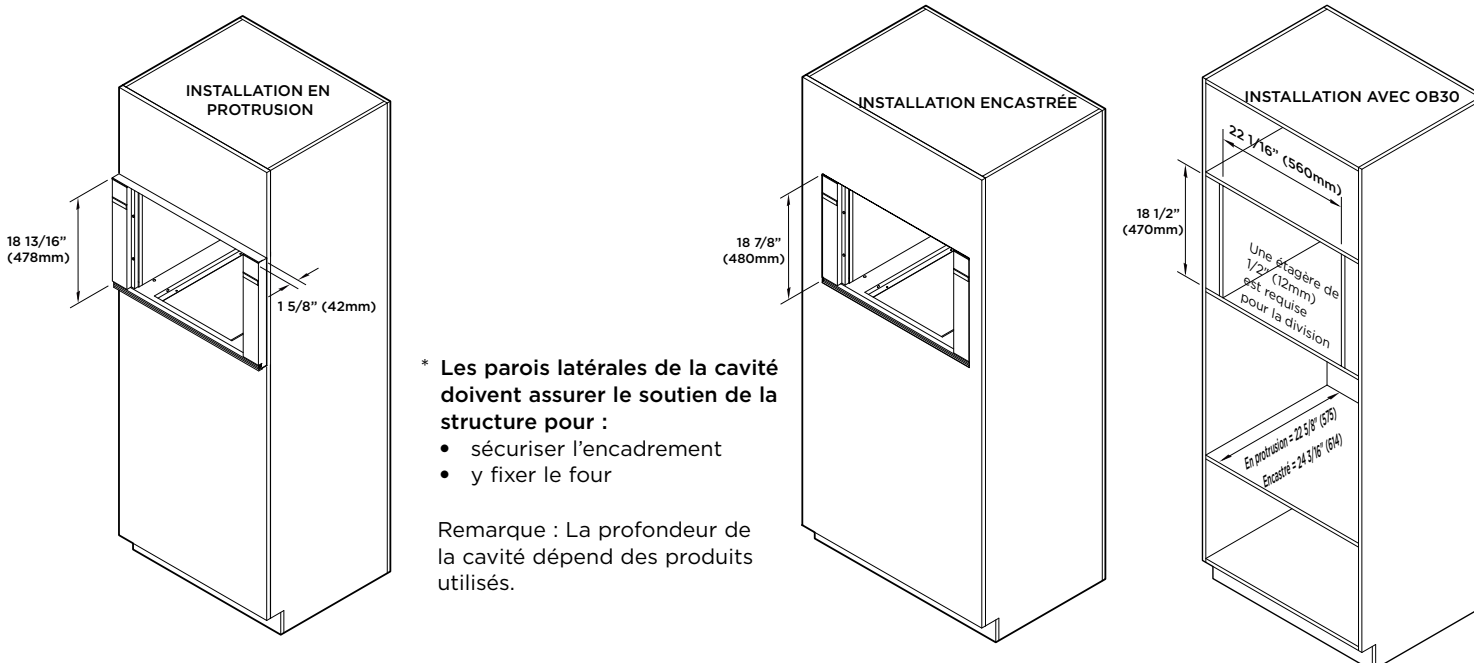
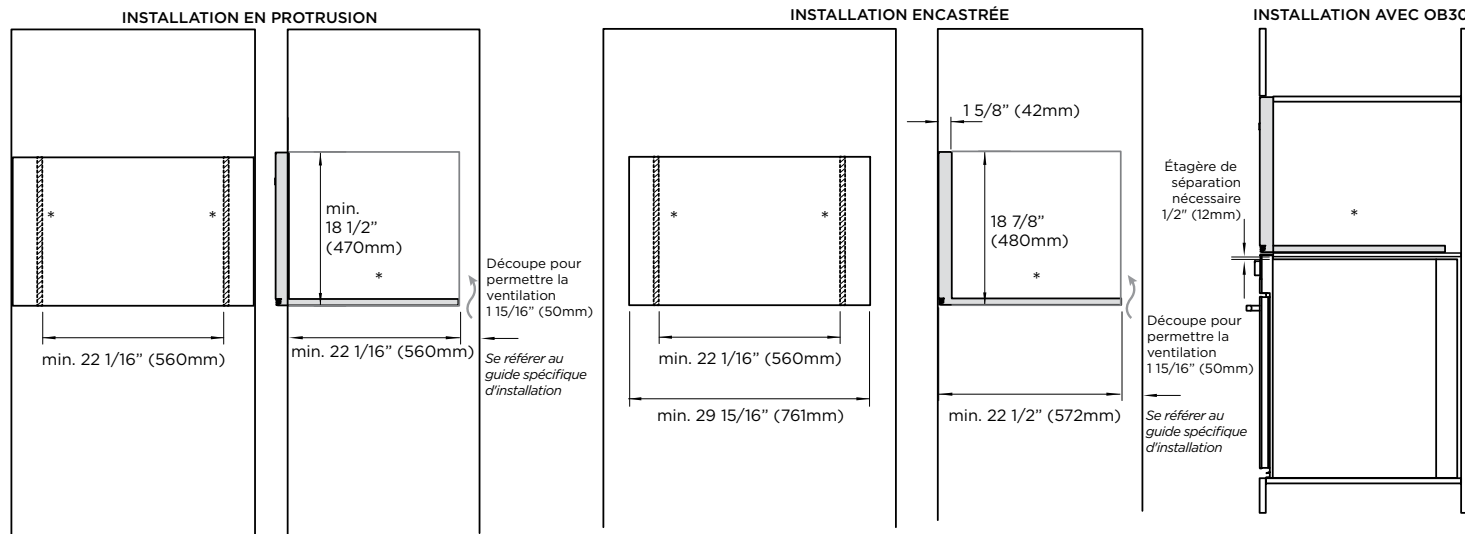
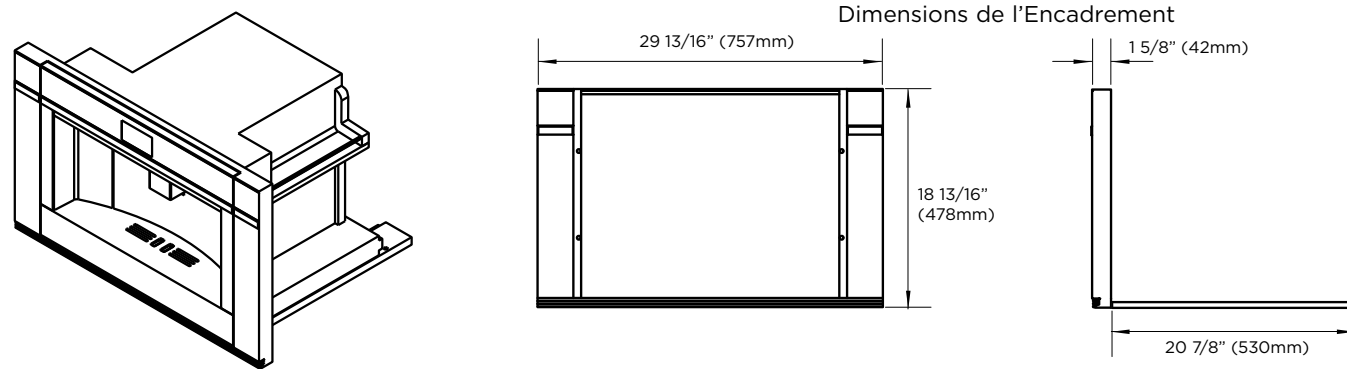
Gardez ce document à portée de main afin de le consulter facilement.

- Ce kit de finition est conçu pour l'installation de votre produit compagne dans un cabinet de 30" de large.
- En cas de besoin de réparations, d'assistance ou de pièces de rechange, reportez-vous à la fin de ce document ou à la brochure «Service et garantie».

Ce kit d'installation est conçu **UNIQUEMENT** pour ces produits FISHER & PAYKEL :

- Percolateur Compagnon EB24DSX
- ou en combinaison avec des fours OB30

1 SPÉCIFICATIONS DE LA CABINETTERIE



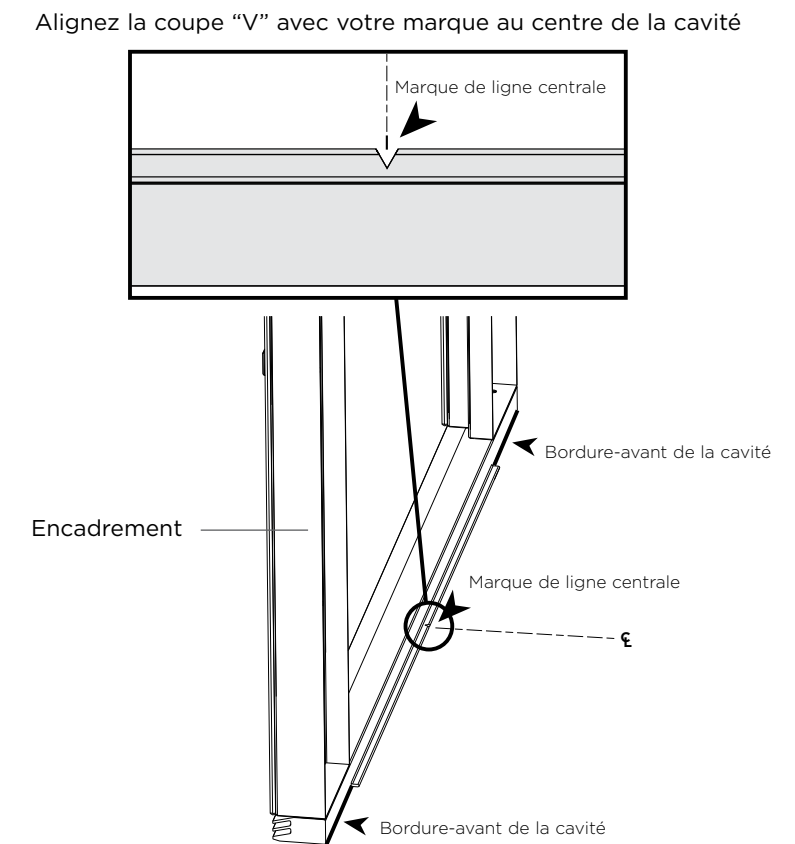
3 POSITION DE L'ENCADREMENT DANS LA CABINETTERIE

IMPORTANT !

- Assurez-vous de retirer tous les emballages et films de protection de l'Encadrement avant de l'installer

- 1 Marquez le centre de votre cavité à l'avant.
- 2 Montez l'Encadrement avec la petite bordure posée à plat sur le bord-avant de l'étagère du cabinet
- 3 Centrez l'Encadrement en alignant la petite coupe «V» dans la bordure avec votre marque centrée de l'étape 1

Remarque : Si vous installez le Percolateur au dessus d'un four, assurez-vous que les deux produits soient centrés et alignés dans le cabinet

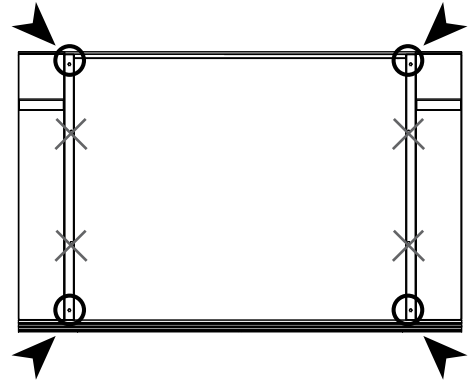


4 VISSEZ L'ENCADREMENT DANS LA CABINETTERIE

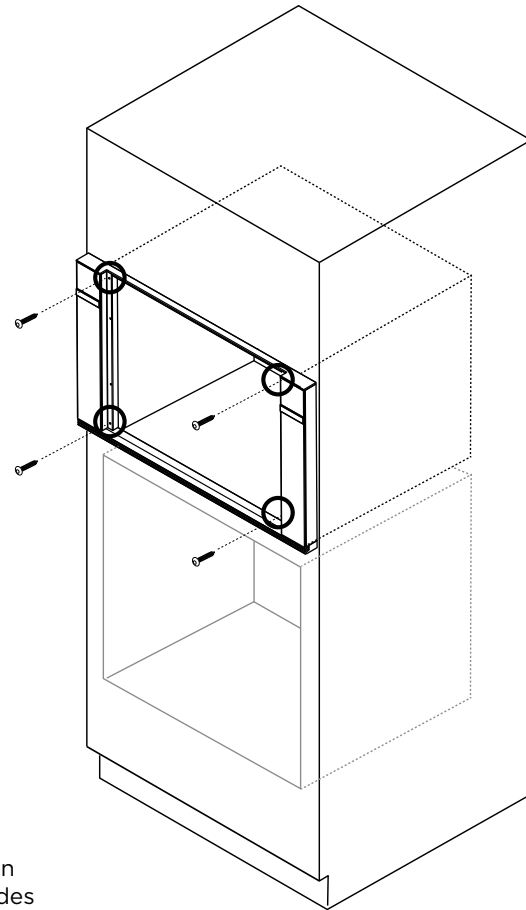
À l'aide des 4 vis fournies, fixez l'Encadrement dans la cabinetterie, en utilisant les trous illustrés ci-contre. Pré-percez si nécessaire pour éviter de fendre le bois.

IMPORTANT !

Ne pas visser à travers les trous centraux de l'Encadrement.

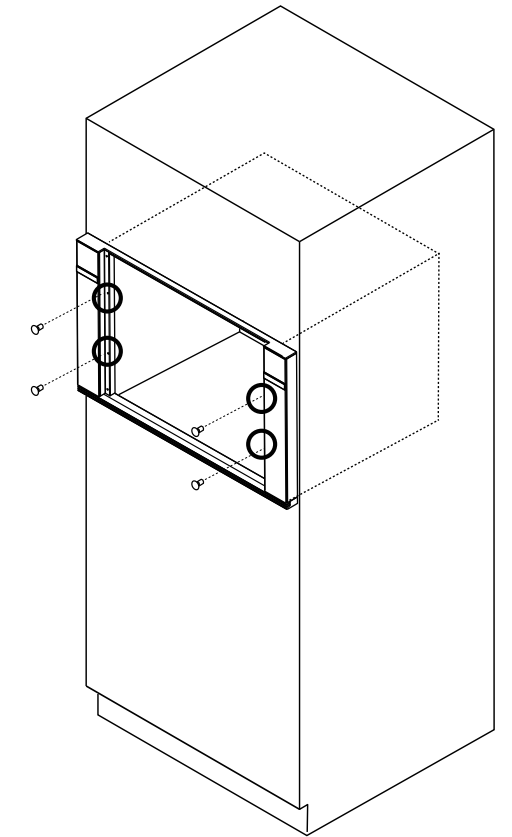


Assemblez l'Encadrement en utilisant les emplacements des trous de vis indiqués.



6 AJUSTEZ LES FICHES DE TROU DE CAOUTCHOUC

Utilisez les 4 bouchons en caoutchouc fournis pour couvrir les trous de l'Encadrement aux emplacements indiqués.

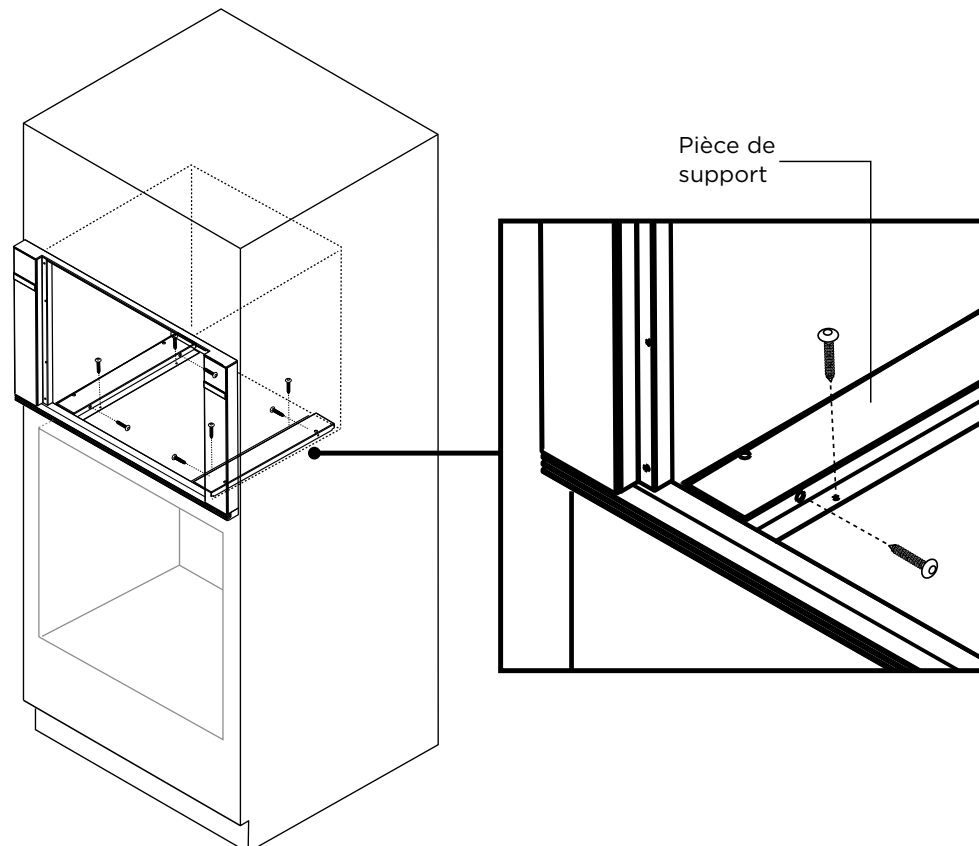


5 SÉCURISEZ LES DEUX PIÈCES DE SUPPORT DANS LA CAVITÉ

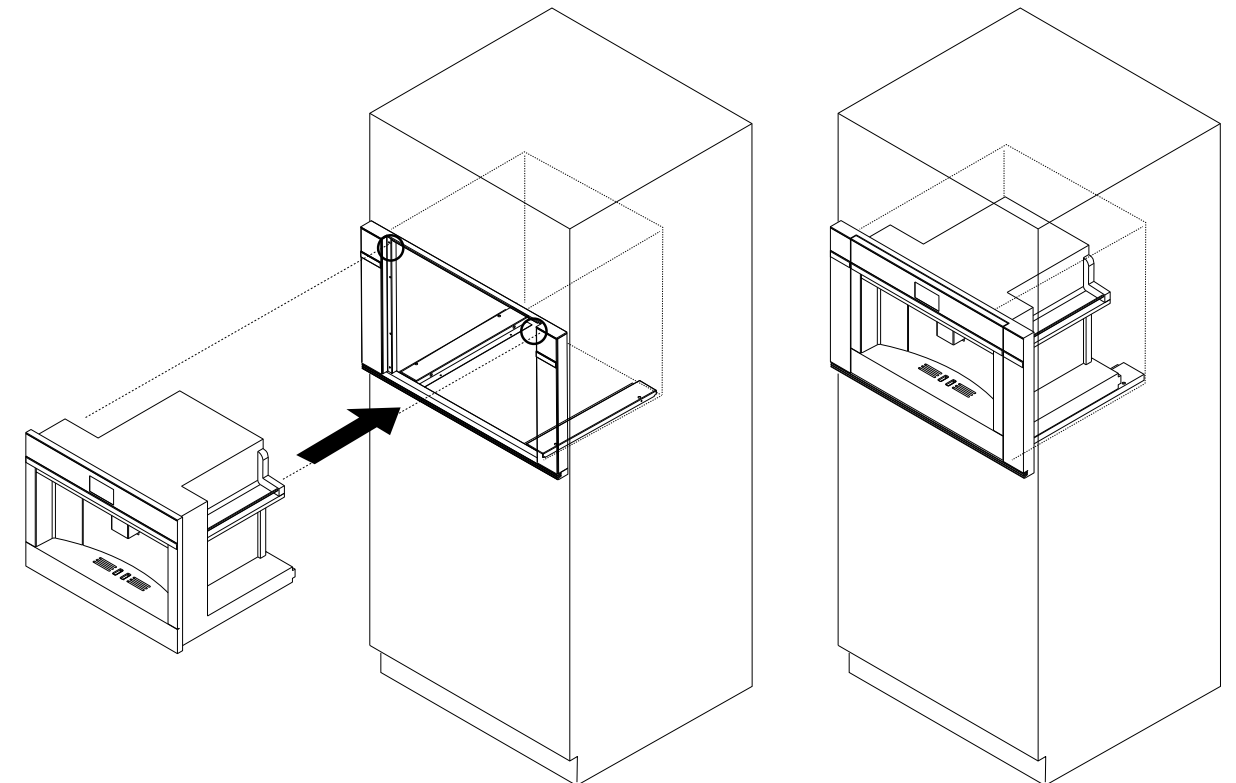
① Positionnez les pièces de support gauche et droit comme indiqué, à l'intérieur contre les parois de la cavité.

Nous vous recommandons de caler les supports contre la paroi arrière de l'Encadrement.

② Vissez les deux supports à travers les trous à l'avant et à l'arrière en utilisant les vis fournies



7 INSTALLEZ VOTRE PERCOLATEUR (CONSULTEZ LES INSTRUCTIONS SÉPARÉES FOURNIES AVEC LE PERCOLATEUR)



- ① Installez votre percolateur conformément à son manuel d'installation. Assurez-vous que les glissières sont correctement assemblées.
- ② Placez votre percolateur dans la cavité. Assurez-vous que le percolateur et l'Encadrement sont correctement alignés et que le percolateur peut s'ouvrir et se fermer librement avant de fixer.