

SAFETY & WARNINGS

⚠ WARNING!



Electric Shock Hazard

Failure to follow this advice may result in electrical shock or death.

- Read and follow the safety and warnings before operating this appliance.

⚠ WARNING!



Cut Hazard

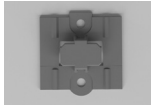
Failure to use caution could result in injury.

- Take care: some edges may be sharp.

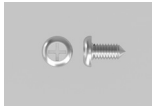
- Ensure a 1/16" (2mm) minimum ventilation gap below the door is maintained.
- Ensure all packaging is removed and disposed of responsibly.

COMPONENTS REQUIRED

Supplied with appliance



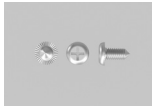
Slider (1)



3/16 x 1/2" (4 x 13mm) screws (4)



1/8 x 1 1/2" (3.9 x 38mm) screws (4)

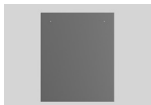


1/8 x 7/16" (3.5 x 11mm) screws (2)

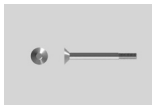


Exit vent (1)

Supplied with door kit



Accessory panel (1)



M3 x 1 1/4" (M3 x 31mm) screws (4)

Not supplied



Handle (1)

For more information, visit www.fisherpaykel.com

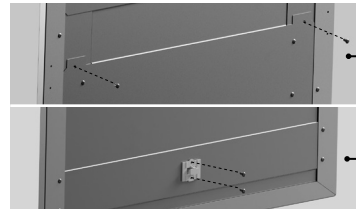
DISHWASHER DOOR PANEL INSTALLATION

①



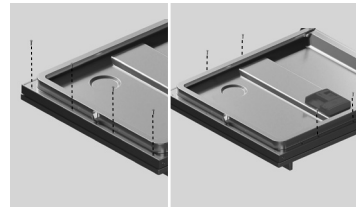
Install handle as per handle installation guidance.

②



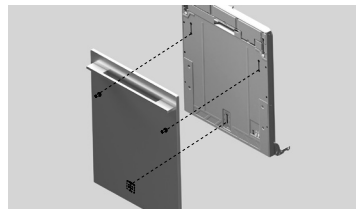
Secure the sliding bracket and top as shown with 3/16 x 1/2" (4 x 13mm) screws.
Ensure ratchet is correctly oriented, allowing the door to be adjusted freely.

③



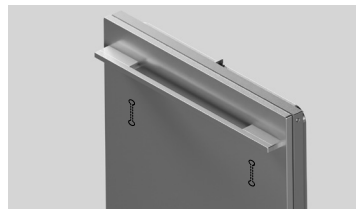
Remove the four screws along the top of the inner door.
Remove the four screws on the sides of the inner door.

④



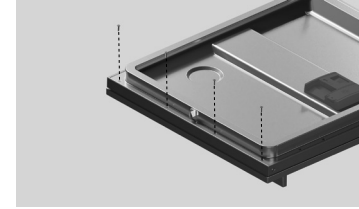
Hang door panel.

⑤



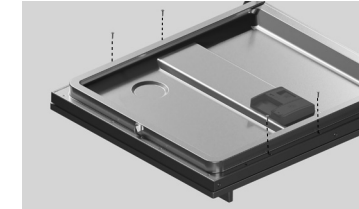
Align door panel by sliding the accessory door until the top of the door panel sits above the top of the control panel.

⑥



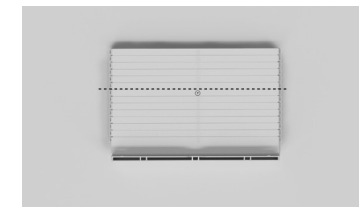
Secure door panel by replacing four screws along the top edge of inner door with M3 x 1 1/4" (M3 x 31mm) screws.

⑦



Secure door panel by replacing four screws along the sides with 1/8 x 1 1/2" (3.9 x 38mm) screws.

⑧



Cut the exit vent as shown.

⑨



Slot the exit vent into the product and secure using two 1/8 x 7/16" (3.5 x 11mm) screws.

⑩



Check door balance. Refer to installation guide for details.

CONSIGNES DE SÉCURITÉ ET MISES EN GARDE

▲ MISE EN GARDE!

Risque de choc électrique

Le non-respect de cette consigne peut entraîner un choc électrique ou la mort.

- Lisez et observez les consignes de sécurité et mises en garde avant d'utiliser cet appareil.

▲ MISE EN GARDE!

Risque de coupure

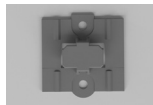
Des blessures peuvent survenir si vous ne faites pas preuve de prudence.

- Attention : certains bords peuvent être tranchants.

- Assurez-vous de laisser un espace de ventilation d'un minimum de 2 mm sous la porte.
- Assurez-vous que tous les emballages sont retirés et mis au rebut de manière responsable.

PIÈCES REQUISES

Fourni avec l'appareil



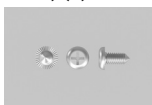
Pièce d'insertion (1)



Vis de 3/16 x 1/2" (4 x 13mm) (4)



Vis de 1/8 x 1 1/2" (3,9 x 38mm) (4)

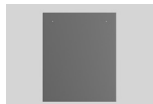


Vis de 1/8 x 7/16" (3,5 x 11mm) (2)



Évent de sortie (1)

Fournis avec l'ensemble de porte



Panneau accessoire (1)



Vis M3 x 1 1/4" (M3 x 31mm) (4)

Non fournis



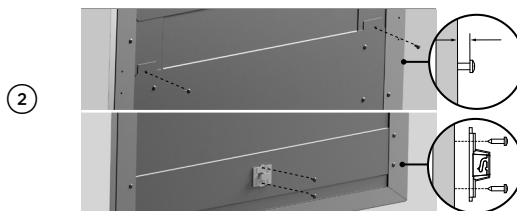
Poignée (1)

INSTALLATION DU PANNEAU DE PORTE DE LAVE-VAISSELLE



①

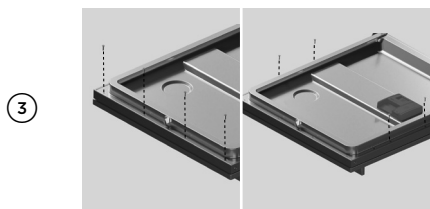
Installez la poignée conformément aux instructions d'installation de la poignée.



②

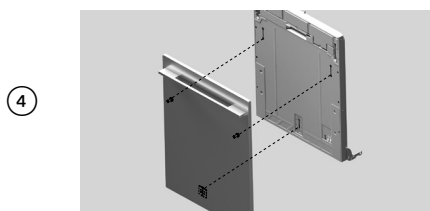
Fixez la pièce de fixation coulissante comme illustré avec des vis de 3/16 x 1/2 po (4 x 13 mm).

Assurez-vous que l'encliquetage est correctement orienté, afin de pouvoir ajuster librement la porte.



③

Retirez les 4 vis le long de la partie supérieure de la porte intérieure.
Retirez les 4 vis sur les côtés de la porte intérieure.



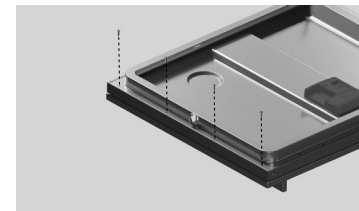
④

Suspendez le panneau de porte.



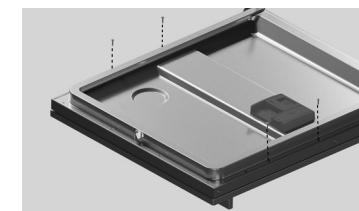
⑤

Alignez le panneau de porte en faisant glisser la porte accessoire jusqu'à ce que le haut du panneau de porte repose au-dessus de la partie supérieure du panneau de commande.



⑥

Fixez le panneau de porte en remplaçant les 4 vis le long du rebord supérieur de la porte intérieure par des vis M3 x 1 1/4" (M3 x 31mm).



⑦

Fixez le panneau de porte en remplaçant les 4 vis le long des côtés par des vis de 1/8 x 1 1/2" (3,9 x 38mm).



⑧

Coupez l'évent de sortie comme illustré.



⑨

Emboîtez l'évent de sortie dans le produit et fixez-le en utilisant deux vis de 1/8 x 7/16" (3,5 x 11mm).



⑩

Vérifiez l'équilibre de la porte. Reportez-vous au guide d'installation pour plus de détails.